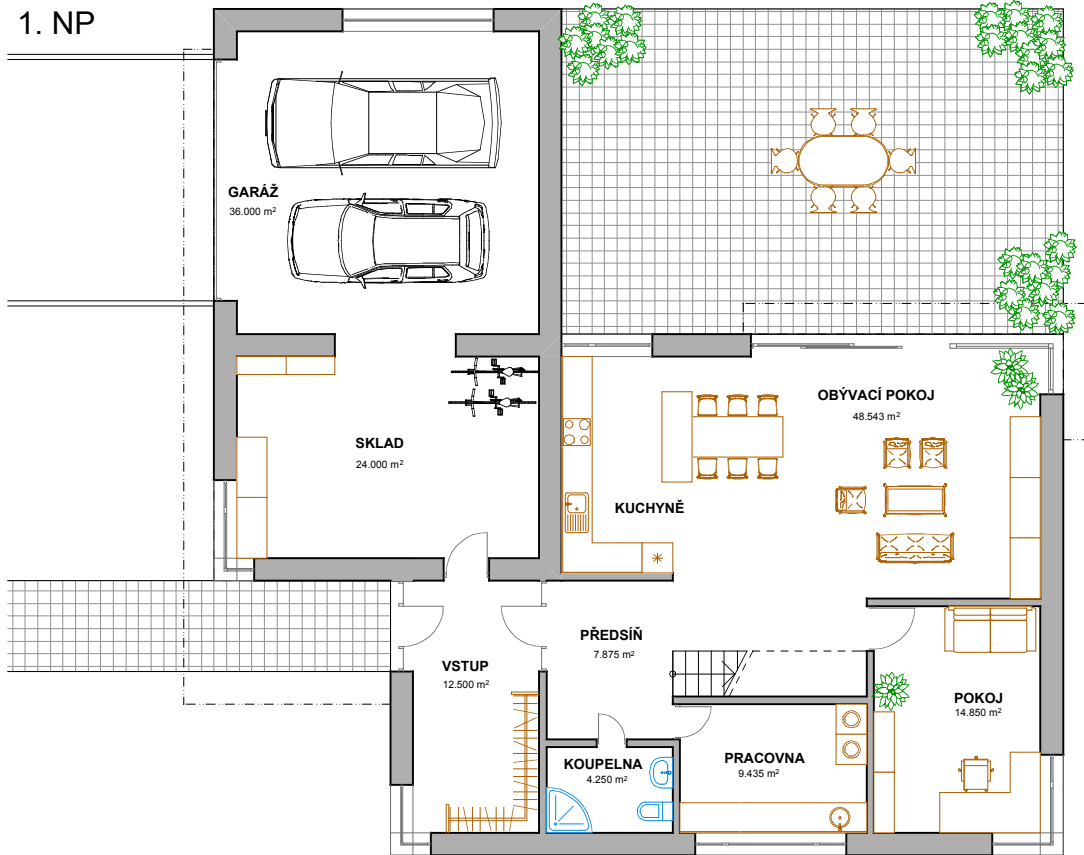


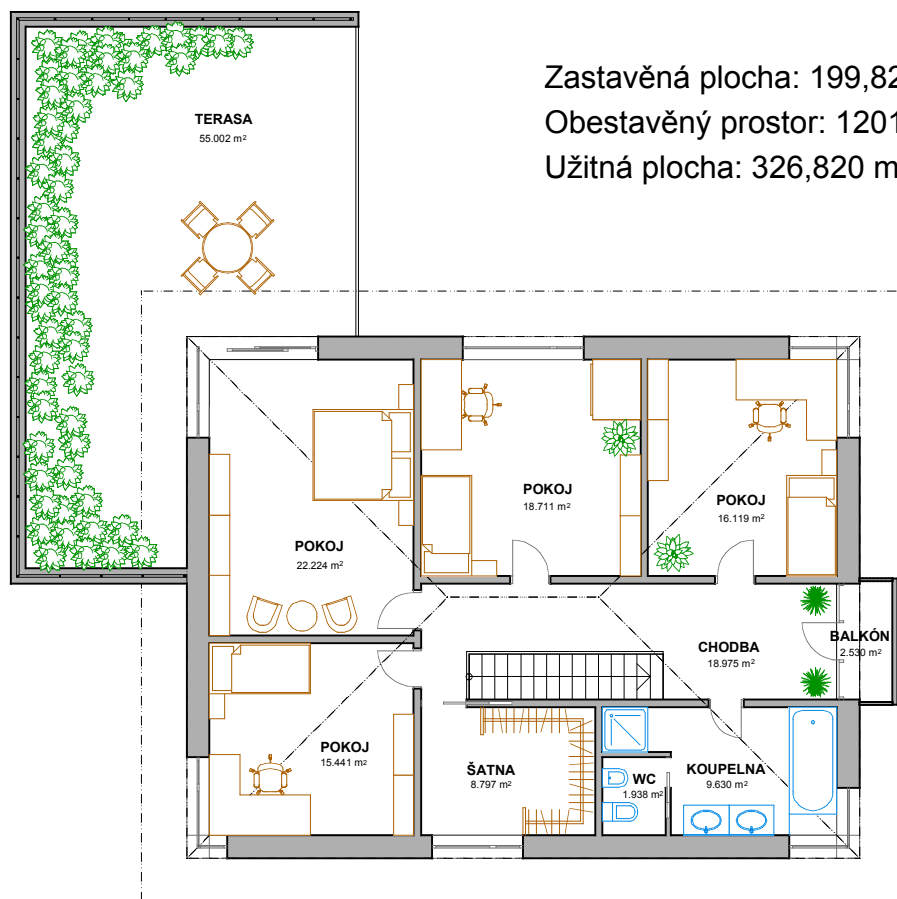
# VÝSTAVBA RODINNÝCH DOMŮ LIPOVÁ

## Typ domu číslo 3

1. NP



2. NP



Zastavěná plocha: 199,828 m<sup>2</sup>

Obestavěný prostor: 1201,332 m<sup>3</sup>

Užitná plocha: 326,820 m<sup>2</sup>

