

# VÝSTAVBA RODINNÝCH DOMŮ LIPOVÁ

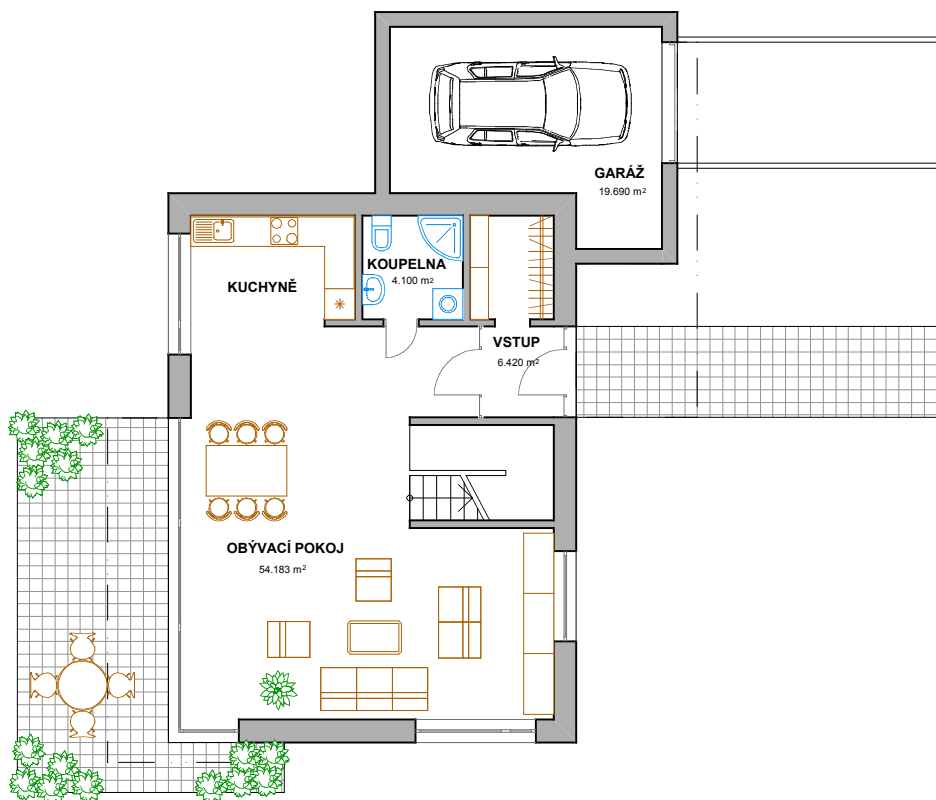
## Typ domu číslo 1

Zastavěná plocha: 112,90 m<sup>2</sup>

Obestavěný prostor: 624,330 m<sup>3</sup>

Užitná plocha: 145,641 m<sup>2</sup>

### 1. NP



### 2. NP

